

デジタル化、持続可能な社会での  
革新にチャレンジして、未来を共創する



一般社団法人  
信州産学みらい共創会

ご紹介

INNOVATION HUB NAGANO

一般社団法人 信州産学みらい共創会

〒380-8553 長野市若里4-17-1

信州大学工学部内 SASTec 1階

TEL : 026-269-5384 / FAX : 026-269-5731

E-mail : [info@kyosokai.or.jp](mailto:info@kyosokai.or.jp)

URL : <https://www.kyosokai.or.jp/>

# ごあいさつ

一般社団法人 信州産学みらい共創会



一般社団法人 信州産学みらい共創会

会長（代表理事）丸山 将一

（エムケー精工株式会社 代表取締役社長）

当会は任意団体「信州大学みらい産業共創会」を発展的に解散し、2023年4月6日に法人格を有する「一般社団法人信州産学みらい共創会」として発足しました。1995年に信州大学工学部における研究を支援する組織として創設された「地域共同研究センター研究協力会」を起源とし、企業等、大学・大学校、公的機関・自治体における知識と経験が結集しました。大学・大学校が保有しているシーズと、企業等のニーズとのマッチングによる成果を数多く挙げ続けています。

我が国では現在、少子高齢化の進展、地域間格差の拡大、地球温暖化、自然災害の激甚化や頻発化といった様々な社会課題が存在する中で、地域社会や企業等が持続的に発展していくため、技術革新やイノベーションの創出が求められています。特に、デジタル技術、航空宇宙システム、ロボティクス、バイオ技術、フュージョンエネルギー技術などの急速な進展に伴う対応は、益々重要となっています。

我々を取り巻く世界経済の環境変化も著しく、米国政権が打ち出した相互関税は、長らく続いたグローバル化の潮流に終止符を打ち、脱グローバル化へと導くかのような衝撃を与えています。グローバルなサプライチェーンが複雑に絡み合い、経済的相互依存が深化した昨今において、地政学リスクの再燃と経済的ブロック化（デカップリング）が同時に進み、経済的合理性と政治的合理性のはざまに、政治・経済・社会環境は不確実性が増しています。このような環境のもと、産学官で社会変革を牽引していくことで、地域変革や、産業競争力強化、地域社会・グローバル課題の解決に繋げることができると考えています。

当会では、会員企業の皆様が抱える経営課題の解決に寄与する専門のコーディネーターを配し、ご支援いただく諸機関との連携を強化するとともに、様々な講演会、セミナーを積極的に開催しています。加えて、新技術の社会実装を早期に果たすため、産学官が参画するコンソーシアムやプロジェクトも拡充していきます。

皆様の思いを込めたアイデアと情熱をお持ちよりいただき、多様な仲間と一緒に技術革新やイノベーションの波を起こしていきましょう。

## 産学官の連携・協働活動を推進することにより

- ◆ 科学技術の発展を図る
- ◆ 斬新な“みらい産業を共創”し、産業振興に寄与する
- ◆ 地域への貢献を行う

多様な知識・経験を融合して活動する

# 生い立ち

- ◆ 1993年 文部科学省が全国の国公私立大学に対し、産学官連携組織【地域共同研究センター（CRC）】の創設を指示
- ◆ 1995年 信州大学工学部に教員の研究を支援する組織を創設（会員数：29）

CRC研究協力会



- ◆ 2009年 信州大学ものづくり協力会



- ◆ 2011年 信州大学ものづくり振興会



- ◆ 2020年 信州大学みらい産業共創会

法人化

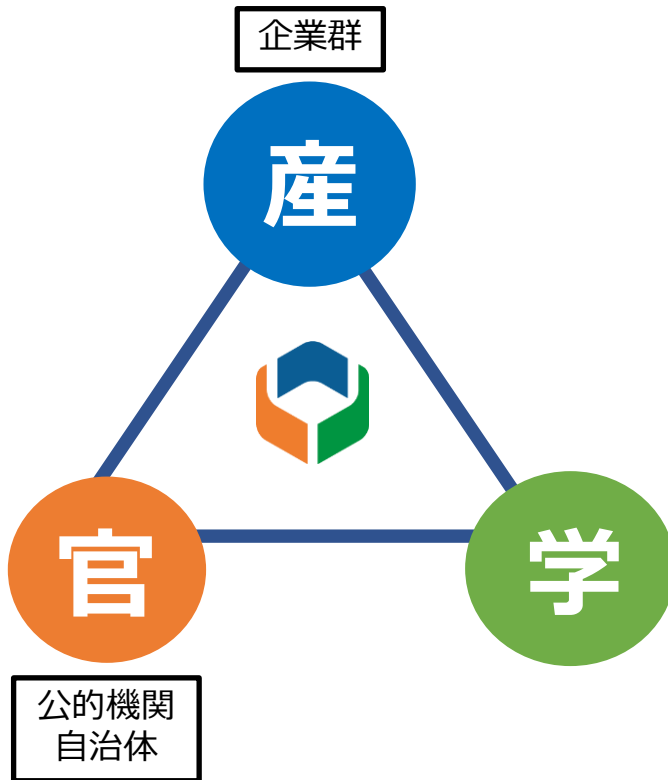


更なる発展と活動の強化

- ◆ 2023年4月6日

一般社団法人 信州産学みらい共創会

として設立 !!



産・学・官の知識と経験を結集させて  
産業や社会の革新に挑む

Professional Group

国立大学法人 信州大学  
公立大学法人 長野県立大学  
公立 諏訪東京理科大学  
八ヶ岳農業大学校  
長野県工科短期大学校  
長野県南信工科短期大学校  
松本大学  
公立大学法人 長野大学

## 信州産学みらい共創会 人材力強化の全体像

産学官共創で地元企業を強く！



リスキリング・DX・人的資本経営で人を強く！



### 1. 人をガッツリ育てる (メイン柱)

#### ・研究会 (実装実践！リスキリング)

**DX研究会** DX推進、生成AI・IT・Big Data活用 → 経営革新・業務変革！

**先端AI・ロボティクス研究会** → 自動化・ロボット導入で生産性向上！  
(フィジカルAI、活用事例紹介、企業・研究室見学、社会実装講座)

**SDGs研究会** 持続可能な社会実現と企業存続・発展に貢献！

・信州大学研究室 共同講座・技術相談・研究シーズ活用

・諏訪東京理科大学ほか長野県内大学研究室との連携



### 2. 会員同士の学びあい

・人的資本経営 先進事例研究  
異業種交流 ワークショップ  
(コーディネーター主催)  
→ 会員企業の成功事例を深掘り学ぶ！

・各種セミナー  
気づきと学びを強化



### 3. いい人材を集める (地元定着・確保)

・採用・マッチング：信州大学OB/OG・  
地元ネットワーク活用

・職業紹介事業 (手数料優遇)  
→ 工学部卒エンジニア、理系人材、  
シニア技術者

→ 即戦力・幹部候補で会社を強く！  
地元就職促進

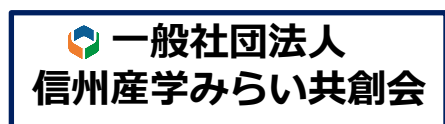


専門コーディネーターの支援 (技術・DX・農業・経営・知財・法務・労務の専門家)

信州大学 + 長野県内大学 + 長野県研究機関 + 産学官ネットワーク

✓ **地元企業の持続的成長**   
人が強くなり、会社が元気に！地域産業の未来を共創

# 会員の構成・推移

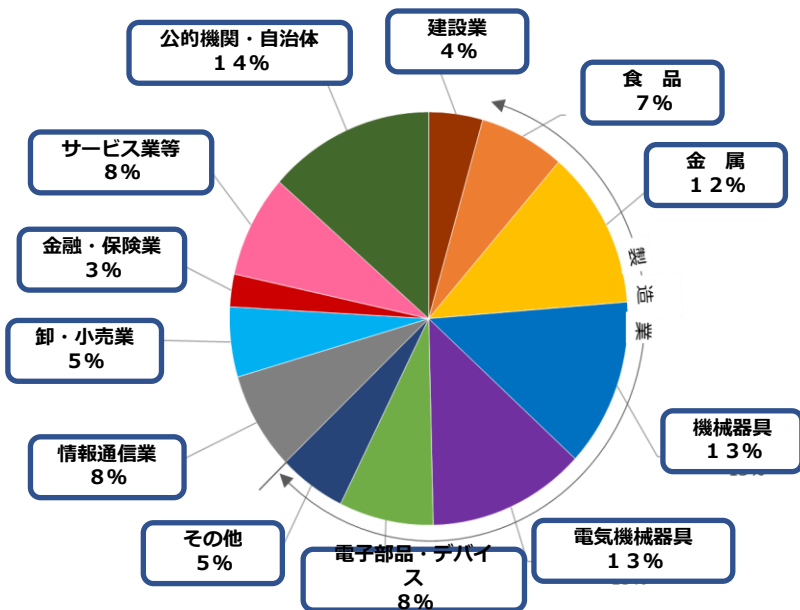


**正会員**  
 <年会費5万円/1口以上>

: 当会の目的に賛同して入会した法人、団体、個人 = **社員**

**賛助会員**  
 <年会費無料>

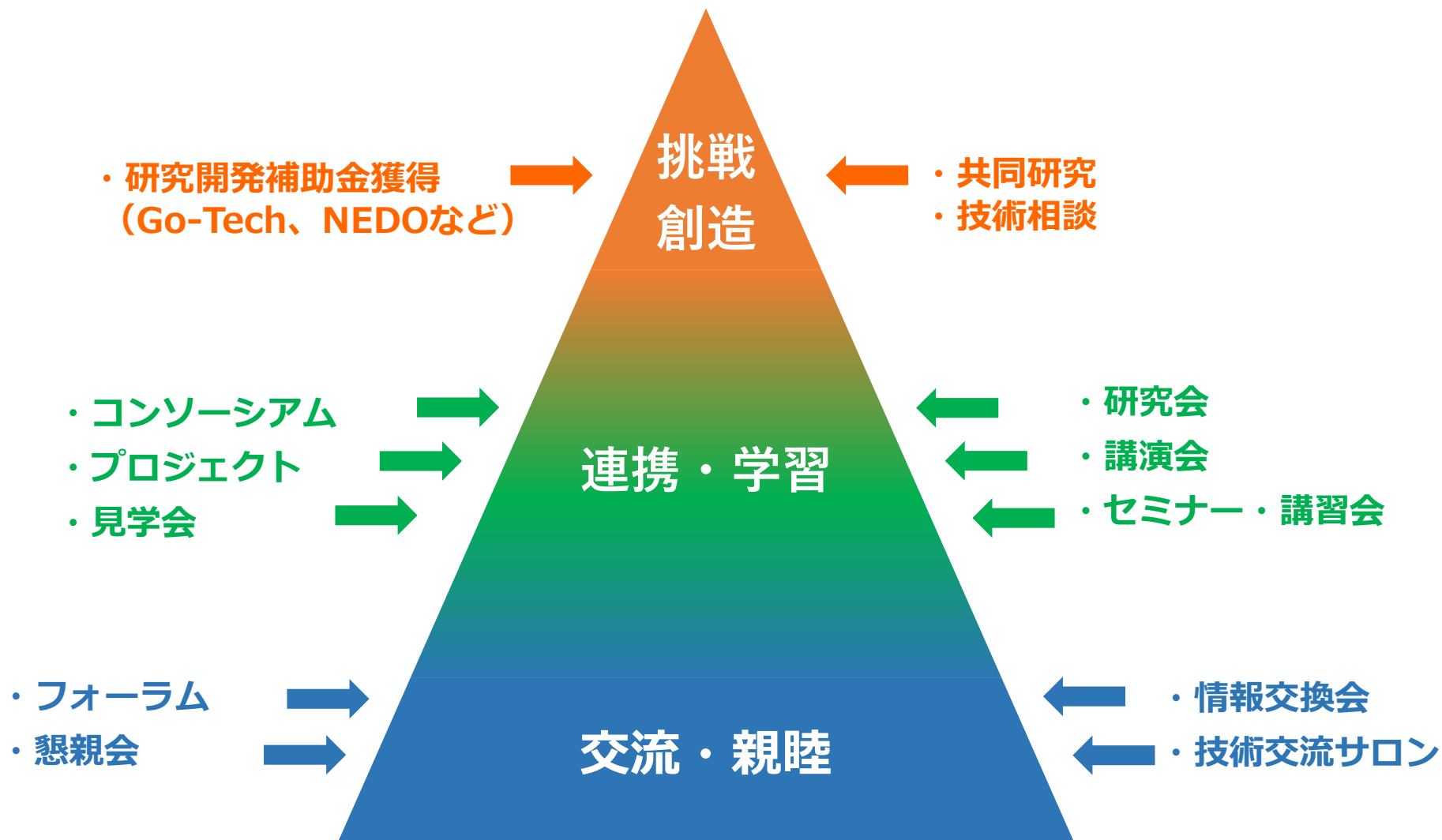
: 当会の事業を賛助するために入会した**営利を目的としない**法人、団体、行政機関



会員数の推移 1995年～2024年

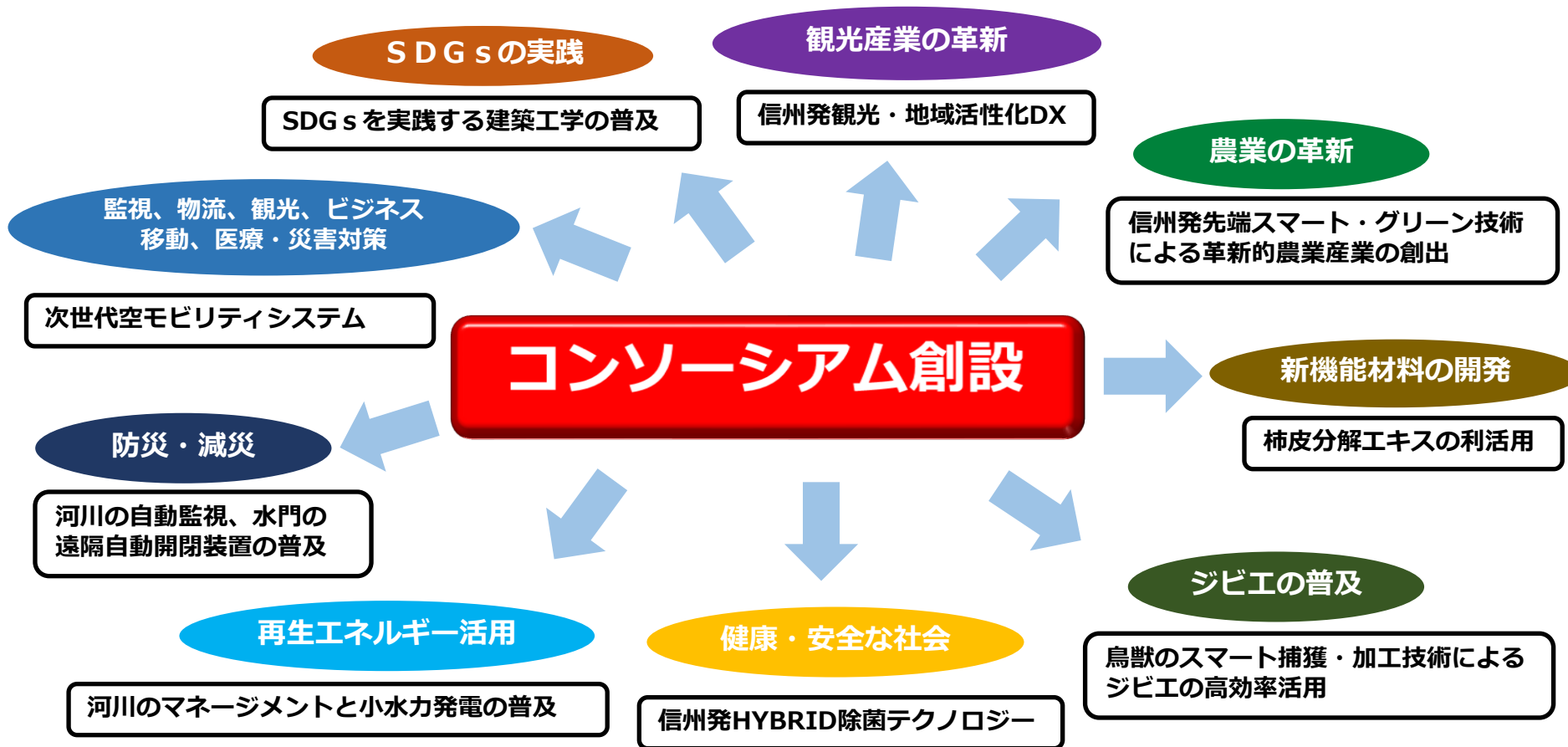


# 事業活動の展開



# 社会貢献に寄与するコンソーシアム活動

一般社団法人 信州産学みらい共創会



# 会員が自ら参画して活動するプログラム

一般社団法人 信州産学みらい共創会

## 1. 会員の共通テーマの取組・実践活動

### 研究会

- ・DX DX推進、生成AI、IT、BigData活用→経営革新・業務変革
- ・SDGs/ESG 持続可能な社会実現
- ・先端AI・ロボティクス フィジカルAI、社会実装講座

## 2. 類似事業企業群の協働と普及活動

### コンソーシアム

- ・SDGsを実践する建築工学の普及
- ・次世代空モビリティシステムの研究
- ・信州発観光・地域活性化DX
- ・信州発先端スマート・グリーン技術による革新的農業産業の創出
- ・信州発HYBRID除菌テクノロジー
- ・柿皮エキス利活用
- ・河川のマネジメントと小水力発電の普及（防災、減災・再生エネルギー）
- ・鳥獣のスマート捕獲・加工技術によるジビエの高効率活用

## 3. 独自研究・開発品の実用化推進

### プロジェクト

- ・Snow HUB Nagano City (Travel HUB Nagano City)
- ・保安・監視付き開閉門
- ・光触媒抗菌剤を塗布したLED照明器具
- ・酸化ガリウム基板を用いたハイパワー半導体

# 令和8年度 事業活動 計画

令和8年5月25日現在

一般社団法人 信州産学みらい共創会

月日	事業活動名	月日	事業活動名
5月	・ 29日 定時総会、創立30周年記念式典、祝賀交流会	10月	・ 人的資本経営 ワークショップ② (自社の課題持ち寄り)
6月	・ 19日～21日 第4回 産学みらいフォーラム 信州・住まいのわくわくフェアに特設参画 ・ 先端AI/IoT・ロボティクス研究会「第4回実践講座」	11月	・ Maching HUB Hokuriku 2026 ・ 先端AI/IoT・ロボティクス研究会「第5回実践講座」 ・ 信州大学次世代空モビリティシステム研究拠点年次シンポジウム、次世代空モビリティシステムコンソーシアム・ワークショップ合同開催@テクノプラザおかや (信州大学、共創会、岡谷市共催)
7月	・ 人的資本経営 先進事例研究	12月	・ 人的資本経営 ワークショップ③ (自社の取り組み状況) ・ 特別講演会・忘年会
8月	・ 人的資本経営 ワークショップ① (事例、学生との交流含む) ・ 先端AI/IoT・ロボティクス研究会「見学講座」 ・ 次世代空モビリティシステムコンソーシアム・ワークショップ@信大工学部(長野市)	1月	・ 各省庁、長野県など次年度施策説明会 ・ 知的財産研究会 (INPIT、共創会、中小企業家同友会 共催)
9月	・ 公立諏訪東京理科大学研究室見学会(共同開催)	2月 3月	・ 先端AI/IoT・ロボティクス研究会「第6回実践講座」 ・ 次世代空モビリティシステムコンソーシアム・ワークショップ@エス・バード(飯田市)

- ◆ 信州大学次世代空モビリティシステム研究拠点シンポジウム
- ◆ Matching HUB Hokuriku
- ◆ 画像電子学会研究会
- ◆ 長野県発明協会 知的財産研究会

# 会員への支援活動

一般社団法人 信州産学みらい共創会

## 経営課題の解決

- ◆ 売上の拡大
- ◆ 新商品の開発
- ◆ 知的財産の創出・権利化



専門のコーディネーターが対応

販路開拓の伴走支援

大学、研究機関との共同研究構築

弁理士が相談対応

## 人材の育成



専門のコーディネーター、会員企業の協力による  
人材開発セミナー

## 人材の確保



求人・求職のマッチングを支援  
(有料職業紹介所に登録済)

## 補助金の獲得



申請書のブラッシュアップ、管理法人受託

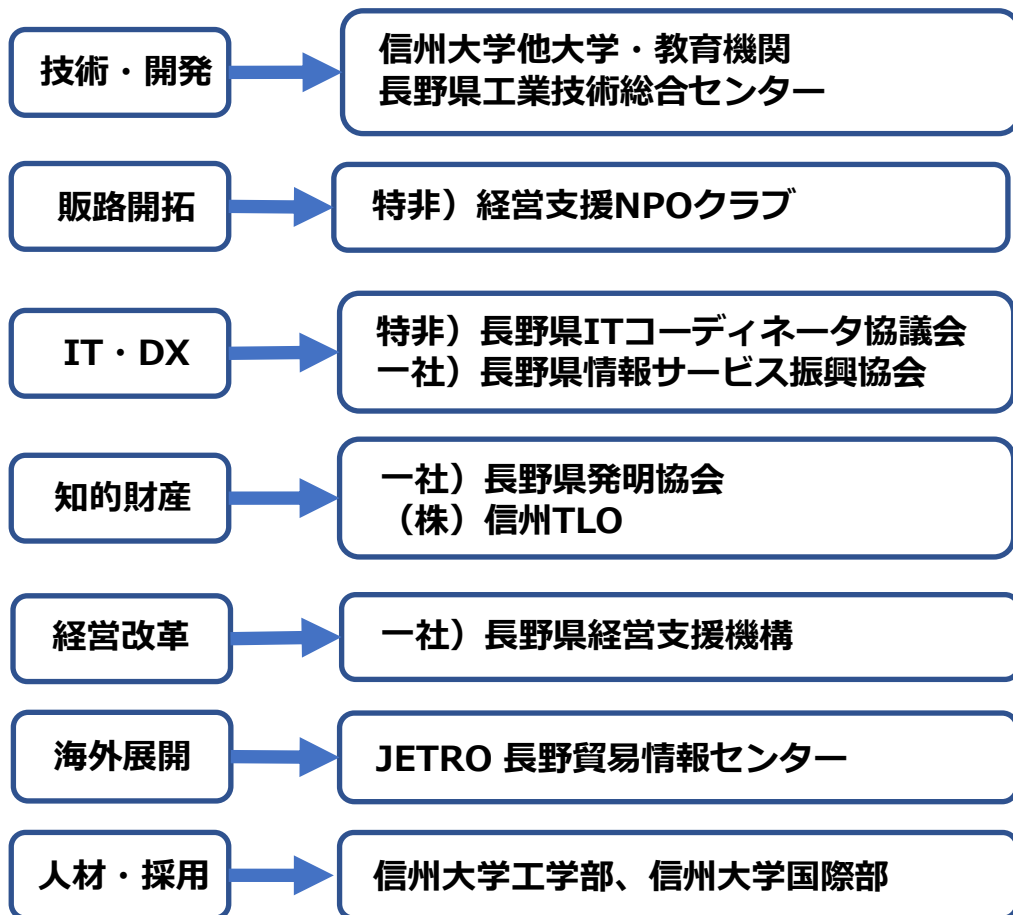
# 経営課題を解決する支援体制

一般社団法人 信州産学みらい共創会

## 専門のコーディネーターがサポート

経営課題	コーディネーター
経営相談	山田 修
技術開発	一條 範好
IT・DX	角田 孝
食農関連	大熊 桂樹
電子技術	谷屋 明彦 新井 栄 中崎 康明
知的財産	傳田 正彦
法務	丸田 由香里
労務・働き方改革	中川 美紀

## 連携・支援パートナーとの協働



- ◆ 産・学・官の交流が図れます
- ◆ 有力企業、異業種の方々と親しくなれて、ビジネスチャンスが獲得できます
- ◆ セミナー、講演会、フォーラムなどの各種イベントに優先して参加できます
- ◆ 信州大学など研究者への仲介が得られて、研究開発や技術相談ができます
- ◆ 経営課題の解決のため、コーディネーターや支援機関のサポートが受けられます
- ◆ 国や県など公的機関の補助金や助成金の獲得のサポートが受けられます

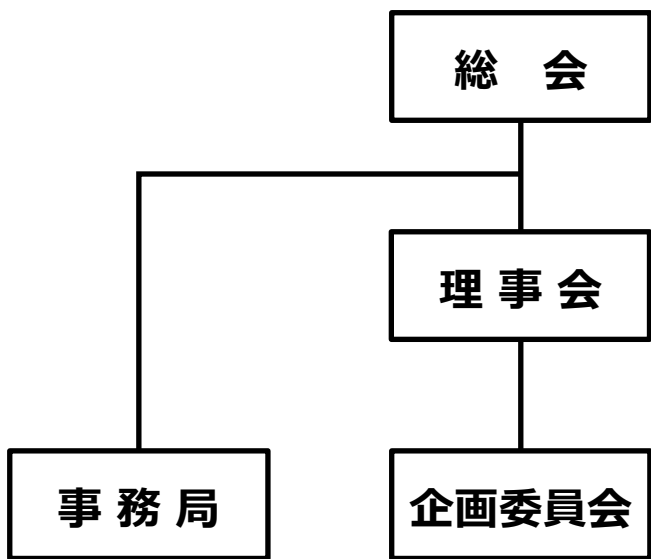


# 組 織 ・ 役 員 一 覧

令和8年5月25日～

一般社団法人 信州産学みらい共創会

名誉会長：太田 哲郎  
 オリオン機械株式会社 代表取締役会長  
 顧問：山沢 清人 元信州大学 学長  
 顧問：岡本 正行 元信州大学 工学部長  
 顧問：藤田 正美 新光電気工業株式会社 顧問  
 顧問：白川 達男 TMクリエイイト 代表



事務局長：樽田 誠一  
 信州大学工学部（物質科学分野）教授  
 副事務局長：浅川 武彦  
 事務局員：藤沢 郁子

役職	会員名	役職名	氏名
会長	エムケー精工株式会社	代表取締役社長	丸山 将一
副会長	信州大学	評議員 工学部（建築学分野）教授	寺内 美紀子
副会長	多摩川精機株式会社	代表取締役社長	松尾 忠則
専務理事	信州大学	工学部 特任教授	佐藤 敏郎
理事	オリオン機械株式会社	開発部長	高牟禮 英治
理事	シナノケンシ株式会社	取締役	金井 孝
理事	新光電気工業株式会社	代表取締役社長	倉嶋 進
理事	公立諏訪東京理科大学	学長	天野 良彦
理事	セイコーエプソン株式会社	材料・加工プロセス開発センター部長	豊田 直之
理事	株式会社 電算	DC・クラウドサービス推進本部長	吉川 満則
理事	長野計器株式会社	上席執行役員	友松 義浩
理事	日本無線株式会社	執行役員 技術開発本部長	木下 裕司
理事	株式会社 羽生田鉄工所	代表取締役	羽生田 豪太
理事	株式会社 みずずコーポレーション	取締役 設備統括本部長	牧 茂
理事	株式会社 ミールケア	専務取締役	田子美津子
監事	長野県	知事特別秘書	林 宏行
監事	長野県工科短期大学校	校長	半田 志郎

# 企画委員 一 覧

令和8年4月1日～

一般社団法人 信州産学みらい共創会

役職	会員名	役職名	氏 名
委員長	株式会社 AB.do	取締役	青木 勝彦
委員	エムケー精工株式会社	執行役員 管理本部副本部長	佐須田 好洋
委員	株式会社 システムプラン	代表取締役社長	原 勝敏
委員	新光電気工業(株)	執行役員	荒木 康
委員	信州大学 工学部	特任助教 産学官連携室	村田 明彦
委員	直富商事株式会社	技術研究室長	鈴木 陽
委員	日本無線株式会社	コネクテッドシステム事業部	土屋 裕
委員	株式会社 北信帆布	代表取締役	福島 一明
委員	株式会社 マコメ研究所	代表取締役社長	沖村 文彦
委員	株式会社 山岸製作所	代表取締役社長	山岸 章

# 正会員 一 覧

(2026年1月5日現在)

一般社団法人 信州産学みらい共創会

	企業・団体名		企業・団体名		企業・団体名
1	株式会社 I S T コンサルティング	21	上田日本無線株式会社	41	オリオン機械株式会社
2	愛光電子株式会社	22	内堀醸造株式会社	42	オンサイテック株式会社
3	株式会社県設計	23	英幸テクノ株式会社	43	カイシン工業株式会社
4	株式会社アクアフードジャパン 日本料理悠善	24	株式会社AB.do	44	開発資材株式会社
5	株式会社アシスト&ソリューション	25	株式会社イーアイテック	45	株式会社角藤
6	アシストプラン株式会社	26	株式会社エース	46	檜山工業株式会社
7	アズサイエンス株式会社	27	エービーシー株式会社	47	カナデビア株式会社
8	アスザック株式会社	28	Ex-port.net	48	カネテック株式会社
9	株式会社ASOLAB.	29	株式会社エスアール	49	株式会社軽井沢IT経営センター
10	株式会社アメック	30	株式会社エス・アイ・シー	50	株式会社カンバーランド・ジャパン
11	株式会社アルファーステムズ	31	FICT株式会社	51	社会福祉法人北アルプスの風
12	株式会社アロウズガーデンデザイン	32	株式会社エフォーテック	52	北野建設株式会社
13	株式会社アンサーテック	33	FCLコンポーネント株式会社	53	キッセイコムテック株式会社
14	株式会社アンバーロジックス	34	エプソンアヴァシス株式会社	54	株式会社協和精工
15	E&E Solution	35	エムケー精工株式会社	55	株式会社クエストコーポレーション
16	飯島建設株式会社	36	岡本商店有限会社	56	黒田精工株式会社
17	飯山精器株式会社	37	岡谷酸素株式会社	57	株式会社ケイエスワイ
18	イムテック株式会社	38	岡谷熱処理工業株式会社	58	株式会社原生林
19	インターテック・サーティフィケーション株式会社	39	株式会社小川の庄	59	興和ゴム工業株式会社
20	株式会社インフォメーション・ネットワーク・コミュニティ	40	オリオンオートクラフト株式会社	60	KOA株式会社

# 正会員 一 覧

(2026年1月5日現在)

一般社団法人 信州産学みらい共創会

	企業・団体名		企業・団体名		企業・団体名
61	株式会社コーエキ	81	サンリン株式会社	101	株式会社戦略デザインラボ
62	ゴールドバック株式会社	82	ジェイ・アール・シーエンジニアリング株式会社 長野事業所	102	双信電機株式会社
63	株式会社国興	83	JA中野市	103	相馬商事株式会社
64	株式会社寿精工	84	株式会社ジェスクホリウチ	104	株式会社タイコー
65	コネクテックジャパン株式会社	85	株式会社システックス	105	大明化学工業株式会社
66	株式会社コパコン	86	株式会社システムアプリケーション	106	株式会社ダイヤ精機製作所
67	株式会社小松製作所	87	株式会社システムブラン	107	太陽日酸株式会社
68	株式会社コミヤマ	88	シナノケンシ株式会社	108	太陽誘電株式会社
69	株式会社小宮山	89	株式会社信濃公害研究所	109	太陽誘電モバイルテクノロジー株式会社
70	株式会社小諸村田製作所	90	株式会社ショーシン	110	株式会社ダイワ工業
71	株式会社コヤマ	91	株式会社シンエイ・ハイテック	111	高沢産業株式会社
72	株式会社サーキットデザイン	92	信光工業株式会社	112	株式会社タカ商
73	サクラ精機株式会社	93	新光電気工業株式会社	113	タカヤマケミカル株式会社
74	株式会社サンクゼール	94	株式会社信防工ディックス	114	高山理化精機株式会社
75	サンケン工業株式会社	95	株式会社真陽建設	115	宝資源開発株式会社
76	株式会社三幸商事	96	株式会社SKIDAY	116	株式会社竹村製作所
77	サントリーブログクツ株式会社天然水北アルプス信濃の森工場	97	株式会社鈴木	117	株式会社タケモト
78	株式会社サン・パワー社	98	セイコーエプソン株式会社	118	多摩川精機株式会社
79	山洋電気株式会社	99	税理士法人のぞみ	119	チームレスキュー合同会社
80	有限会社サンライズ	100	セントラル自動車販売株式会社	120	千曲運輸株式会社

# 正会員 一 覧

(2026年1月5日現在)

一般社団法人 信州産学みらい共創会

	企業・団体名		企業・団体名		企業・団体名
121	株式会社ちくま精機	141	東新工業株式会社	161	長野日本無線株式会社
122	チャンスインターTB株式会社	142	東洋計器株式会社	162	長野ピーエス株式会社
123	中央タクシー株式会社	143	株式会社 戸隠	163	ナカムラマジック株式会社
124	チヨダエレクトリック株式会社	144	トラスティー・パートナーズ株式会社	164	夏目光学株式会社
125	塚田理研工業株式会社	145	株式会社ドリーム	165	ナバック株式会社
126	株式会社都筑製作所	146	株式会社内藤ハウス	166	鍋林株式会社
127	TIS長野株式会社	147	直富商事株式会社	167	株式会社ナンシン
128	TNK株式会社	148	株式会社中嶋製作所	168	ニチアスセラテック株式会社
129	帝人フロンティア株式会社	149	長野愛知電機株式会社	169	ニチコン株式会社
130	株式会社テクノサーチ	150	長野朝日放送株式会社	170	NiKKi Fron株式会社
131	株式会社テクノプロ テクノプロ・IT社	151	長野オートメーション株式会社	171	日新技研株式会社
132	株式会社テク・ミサワ	152	長野計器株式会社	172	株式会社日新電機製作所
133	有限会社テヅカ精機	153	長野県信用金庫協会	173	日精エー・エス・ビー機械株式会社
134	株式会社テレビ信州	154	長野県信用組合	174	株式会社ニットー
135	株式会社電算	155	長野県信用農業協同組合連合会	175	株式会社日邦バルブ
136	株式会社デンソーエアクル	156	長野県中小企業家同友会	176	ニデックインスツルメンツ株式会社
137	天平株式会社	157	長野県農協直販株式会社	177	株式会社日本オープンシステムズ
138	株式会社天龍	158	長野精工金属株式会社	178	株式会社日本広告
139	天竜精機株式会社	159	長野テクトロン株式会社	179	日本電熱株式会社
140	東亜化工機株式会社	160	長野電子工業株式会社	180	日本無線株式会社

# 正会員 一 覧

(2026年1月5日現在)

一般社団法人 信州産学みらい共創会

	企業・団体名		企業・団体名		企業・団体名
181	株式会社ニュースト	201	株式会社藤巻建設	221	株式会社マルオカ
182	ネクストリンクス株式会社	202	有限会社二木工業	222	丸子警報器株式会社
183	有限会社Netplace	203	有限会社フリースケール	223	マルコメ株式会社
184	パーフェクトゲージ工業株式会社	204	有限会社プレステックス	224	丸文通商株式会社
185	株式会社ハーモニックウィンベル	205	株式会社フロンティア・スピリット	225	株式会社ミールケア
186	株式会社ハーモニック・ドライブ・システムズ	206	ヴェルヌクリスタル株式会社	226	株式会社ミクロ発條
187	株式会社バイオテック	207	ベルケンシステムズ株式会社	227	株式会社みすずコーポレーション
188	株式会社ハイマウントアソシエ	208	株式会社北條組	228	三井住友海上火災保険株式会社
189	株式会社八十二銀行	209	株式会社ホーライ	229	ミツワヤンマー株式会社
190	株式会社八光	210	ホクシンハウス株式会社	230	ミネベアミツミ株式会社 軽井沢工場
191	花村産業株式会社	211	株式会社北信帆布	231	株式会社ミマキエンジニアリング
192	株式会社羽生田鉄工所	212	ホクト株式会社	232	株式会社ミムラアンドアソシエイツ
193	パワフル健康食品株式会社	213	有限会社北陸企画サービス	233	宮下製氷冷蔵株式会社
194	日置電機株式会社	214	株式会社BOSTEC	234	ミヤジマ技研株式会社
195	東日本旅客鉄道株式会社 長野支社	215	本多電子株式会社	235	宮原酸素株式会社
196	株式会社フィールドデザイン	216	マイクロストーン株式会社	236	株式会社本久
197	株式会社フィールドプランナー	217	株式会社前田製作所	237	森食品工業株式会社
198	株式会社フェイスライツ	218	株式会社前田鉄工所	238	株式会社守谷商会
199	不二越機械工業株式会社	219	株式会社マコメ研究所	239	株式会社山岸製作所
200	富士通Japan株式会社	220	マリモ電子工業株式会社	240	株式会社ヤマザキアクティブ

# 正会員 一 覧

(2026年1月5日現在)

一般社団法人 信州産学みらい共創会

	企業・団体名
241	株式会社倭技術研究所
242	ヤマハロボティクス株式会社 長野事業所
243	山本食品株式会社
244	株式会社ユウワ
245	ユナイテッド・インシュアランス株式会社
246	吉田工業株式会社
247	株式会社ラポーザ
248	株式会社六協
249	株式会社ワークソリューション
250	株式会社 ワイド
251	株式会社ワカ製作所
252	WashiON株式会社
253	弁理士法人綿貫国際特許・商標事務所
254	株式会社綿谷製作所

# 賛助会員 一 覧

(2026年1月5日現在)

一般社団法人 信州産学みらい共創会

	団体名		団体名		団体名
1	安曇野市	21	株式会社信州TLO	41	一般社団法人 長野県発明協会
2	飯綱町	22	須坂市	42	長野県プロフェッショナル人材戦略拠点
3	飯山市	23	千曲市	43	公立大学法人 長野県立大学
4	岡谷市	24	公益財団法人 ながの観光コンベンションビューロー	44	長野市
5	小川村	25	一般財団法人 長野経済研究所	45	長野商工会議所
6	木島平村	26	特定非営利活動法人 長野県ITコーディネータ協議会	46	公立大学法人 長野大学
7	経営支援NPOクラブ	27	特定非営利活動法人 長野県NPOセンター	47	日本貿易振興機構 (ジェトロ) 長野貿易情報センター
8	公立大学法人 公立諏訪東京理科大学	28	一般社団法人 長野県経営支援機構	48	東信州次世代産業振興協議会
9	小諸市	29	一般社団法人 長野県経営者協会	49	松本市
10	公益財団法人 さかきテクノセンター	30	長野県工科短期大学校	50	松本大学
11	坂城町	31	長野県工業技術総合センター	51	一般財団法人 松本ものづくり産業支援センター
12	坂城町商工会	32	公益財団法人 長野県産業振興機構	52	公益財団法人 農村更生協会 ハヶ岳中央農業実践大学校
13	佐久商工会議所	33	長野県産業労働部	53	一般社団法人 ループサンパチ
14	特定非営利活動法人 3次元設計能力検定協会	34	社会福祉法人 長野県社会福祉協議会	54	発酵バレー-NAGANO
15	一般財団法人 塩尻市振興公社	35	一般社団法人 長野県情報サービス振興協会	55	一般社団法人 長野県観光機構
16	上越ものづくり振興センター	36	長野県中小企業団体中央会	56	長野県商工会連合会
17	信州大学工学部	37	長野県デザイン振興協会	57	信州大学アクア・リジェネレーション機構
18	信州大学工学部同窓会	38	長野県南信工科短期大学校	58	
19	一般財団法人 信州大学工学部若里会	39	一般社団法人 長野県農協地域開発機構	59	
20	信州大学大学院 総合工学研究科 諏訪圏サテライトキャンパス	40	長野県農政部	60	

**「一般社団法人 信州産学みらい共創会」は  
信州大学他県内大学・企業・公的機関とタッグを組み**

- ・ **優れた研究シーズの早期実用化を図る**
- ・ **経営課題を解決する実践活動を行う**
- ・ **会員の活発な交流による相互利益を獲得する**



**斬新な“みらい産業を共創して、産業振興の寄与と、  
地域社会への貢献を果たします！**

**多くの分野、異業種300余の会員の皆さんと交流し、  
一緒に活動しませんか！ ご入会をお待ちしています。**

# 入会のご案内

一般社団法人 信州産学みらい共創会

一般社団法人 信州産学みらい共創会へのご入会は随時受付しております。

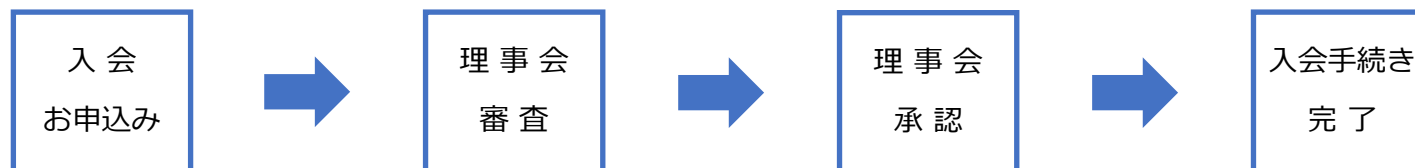
- \* 会員種別 : ・正会員：当会の目的に賛同し、年会費を収める法人、団体、個人＝社員  
・賛助会員：当会を賛助するために入会する、営利を目的としない法人、団体、行政機関
- \* 会費 : 年会費 1口 50,000円、1口以上（賛助会員は無料）
- \* 会期 : 1年間（4/1～翌年3/31）

## 一般社団法人 信州産学みらい共創会 入会お申込み方法

入会申し込みフォームから、必要事項を入力し、お申込みください。  
尚、お申込みの際にいただきました会員情報は適切に管理し、会員サービスのみにご利用いたします。

## 入会のお手続き

お申込みいただいた後、下記イメージ図のような手続きを経ます。



## 《問い合わせ先》

一般社団法人 信州産学みらい共創会事務局  
〒380-8553 長野市若里 4-17-1  
信州大学長野（工学）キャンパス  
信州科学技術総合振興センター（SASTec） 1階  
TEL：026-269-5384 / FAX：026-269-5731  
E-mail：[info@kyosokai.or.jp](mailto:info@kyosokai.or.jp)  
URL：<https://www.kyosokai.or.jp>

## 入会申し込みフォームURL

<https://forms.gle/4Lj6JbgWuUYKW2Yv8>

QRコードはこちら →

